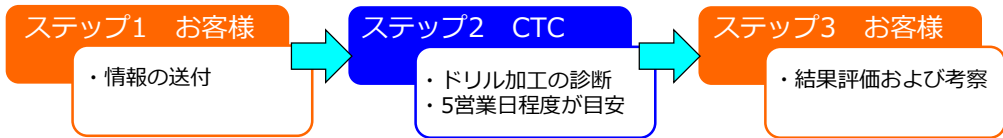


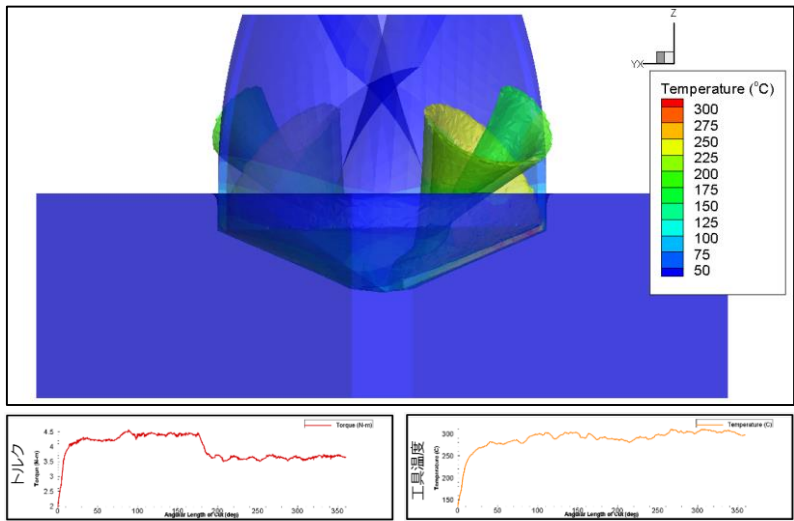
ドリル加工の診断サービス

CTCの切削加工シミュレーション “無料”診断サービス

対象	ドリル加工に課題をお持ちの機械加工ご担当者様
内容	加工課題になっている加工条件とドリル形状について弊社までお知らせをいただくと、無償にて弊社でAdvantEdge FEMを使用したドリル加工診断を実施して結果を報告させていただきます。
申込みURL	https://ctc-form.jp/public/application/add/610
お申込み時の注意	<p>工具CAD形状データにも対応可能です。詳細は弊社担当までお問い合わせください。</p> <p>このサービスは切削加工シミュレーションAdvantEdge FEMの機能紹介のために無償にて実施されるものです。対象によっては有償またはお断りをさせていただく場合がございます。診断対象は3ケース程度を目安としてください。</p>



ドリル加工の診断サービス

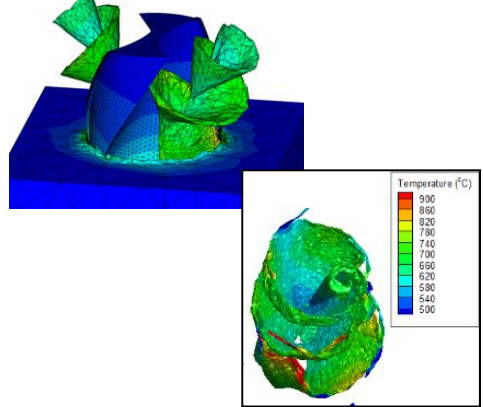


CTCの切削シミュレーションにより実加工では観測が難しい加工現象の見える化を行い様々な検討に利用してみてください。

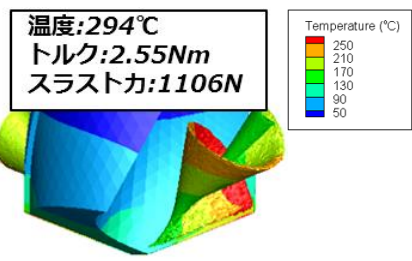
加工の分析 !!

- ・シミュレーションにより加工はどのように数値化されるのでしょうか？
- ・最適な加工条件の決定に対してシミュレーション結果はどのように役立てられるのでしょうか？

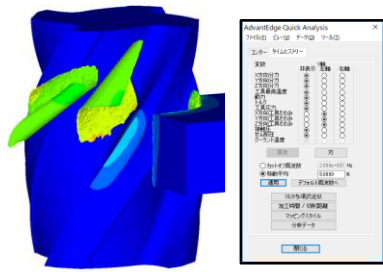
○切屑排出性の評価



○加工の数値化



○工具たわみ挙動の評価

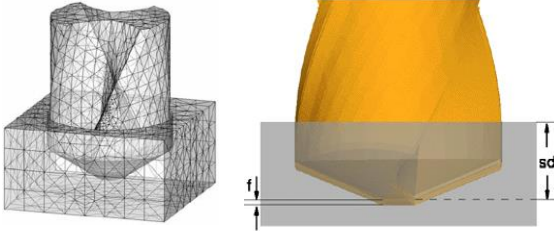
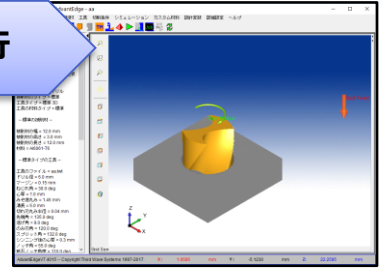


解析方針・
モデル化検討

形状作成

材料特性
入力

解析実行



主軸回転速度	[rpm] {RPM}	3000
一回転あたりの送り量	[f] {mm}	0.4
初期温度	[T] {degC}	20
回転角度	[] {deg}	360
初期穴深さ	[sd] {mm}	2.2

材料データベースは140種

- ・アルミニウム
 - ADC10
 - ADC12Z
 - ADC12Z max Sn
 - ADC12
 - など
- ・チタン
 - Ti-6Al-2Fe-0.1Si (US)
 - Ti-6Al-2Sn-4Zr-2Mo (US)
 - Ti-6Al-2Sn-4Zr-6Mo (US)
 - Ti-6Al-4V (US)
 - Ti-6Al-4V ELI (US)
 - Ti-6Al-6V-2Sn
 - など
- ・ステンレス
 - SUS630 (H900) (US)
 - SUS304
 - SUS304L
 - SUH309
 - SUSF316
 - SUSF316L
 - など

豊富なAdvantEdgeドリルデザインパラメータ

ドリル

標準ドリル | シンニングドリル | ダブルアングルポイント

ドリル径	[Do]	6	{mm}
マージン	[Dc]	0.15	{mm}
ねじれ角	[Ha]	30	{deg}
心厚	[w]	1	{mm}
みぞ底丸み	[Fr]	1.45	{mm}
溝長	[Fl]	5	{mm}
切れ刃丸み半径	[r]	0.04	{mm}

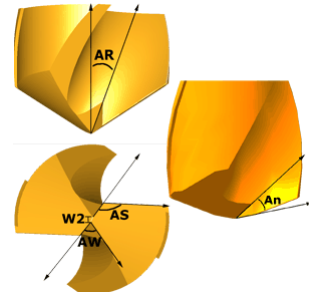
デザインパラメーター

先端角	[Pa]	135	{deg}
逃げ角	[Cla]	9	{deg}
のみ刃角	[Ca]	120	{deg}

OK | 取消し | 詳細設定

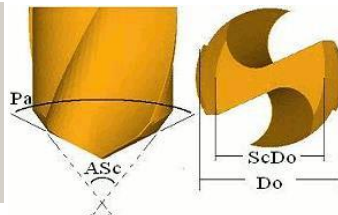
シンニング

シンニング後の心厚 [W2]	0.3	{mm}
スプリット角 [As]	132	{deg}
ノッチ角 [An]	55	{deg}
砥石ノッチ角度 [Aw]	110	{deg}
ノッチすくい角 [Ar]	9	{deg}



ダブルアングルドリルを選択

第二ドリル径 [ScDo]	4	{mm}
第二先端角 [ASc]	90	{deg}



お問い合わせ先

伊藤忠テクノソリューションズ株式会社
 科学システム本部
 CAEソリューション営業部
 担当：東京 TEL 03-6420-2530
 大阪 TEL 06-6439-8280
 名古屋 TEL 052-588-4140
 Mail : advantedge@ctc-g.co.jp