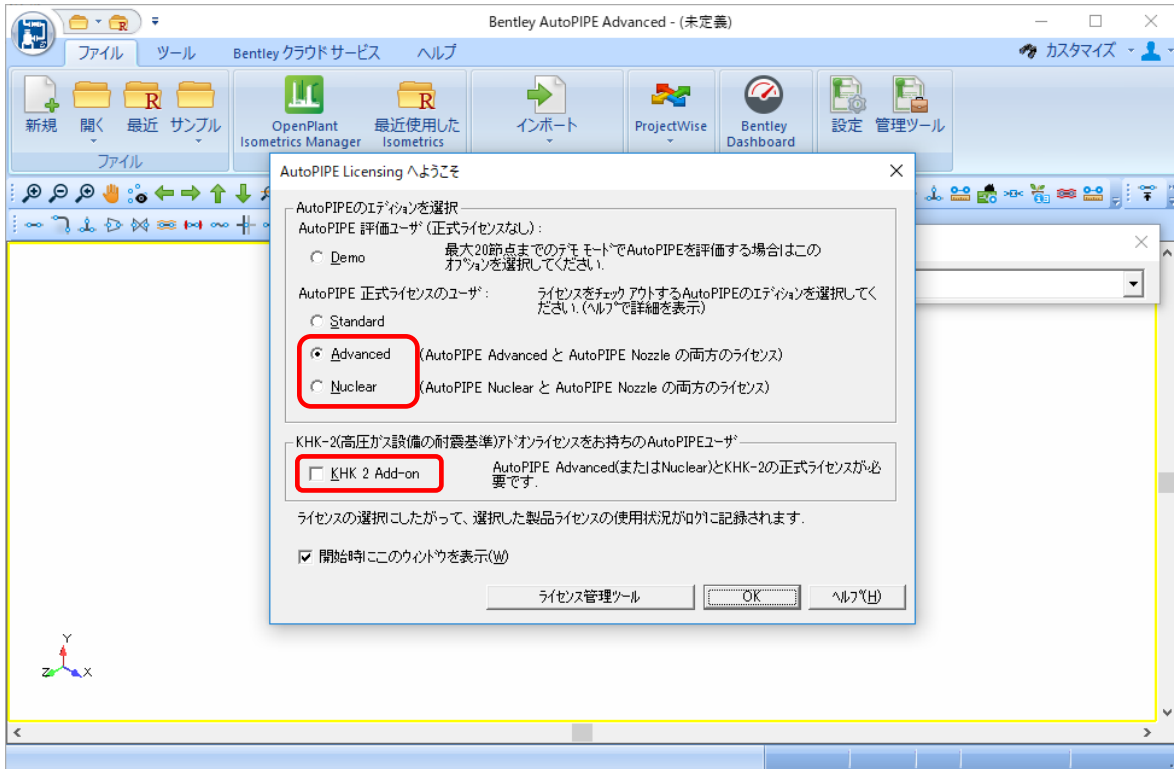


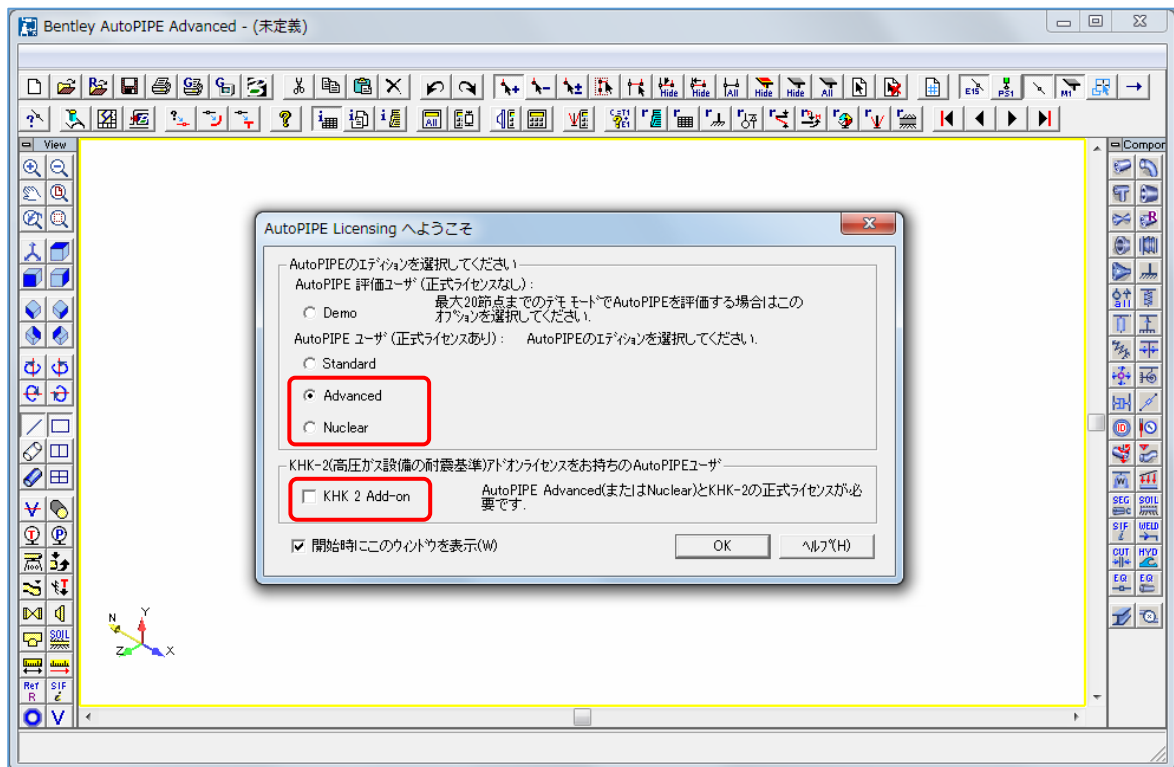
AutoPIPE 関連のライセンス設定

1. AutoPIPE ライセンスの設定 (起動画面)

CONNECT Edition v12.0 の画面



CONNECT Edition v10.1 の画面



必ず、所有しているライセンスを選択して、OK ボタンをクリックしてください。

AutoPIPE Nuclear のユーザは [Nuclear] をチェックしてください。それ以外のユーザは [Advanced] をチェックしてください。

※日本では AutoPIPE Standard は販売していません。[Standard] は選択しないでください。

※KHK-2 ユーザにおいて、KHK-2 コードを使用するモデルの場合には、[KHK 2 Add-on] をチェックして AutoPIPE をスタートしてください。KHK-2 ユーザであっても他の配管コードを使用する場合は[KHK 2 Add-on] のチェックは外しておいてください。

※Advanced と Nuclear の両方のライセンスを所有している場合は、どちらのエディションで起動するかを適切に選択してください。例えば、Advanced を 1 ライセンス、Nuclear を 1 ライセンス所有している場合において、同じ時間帯に Advanced を 2 台稼働している場合は、2 台目の Advanced は超過利用の扱いになります。

※上記のダイアログは、起動時以外にも、[ファイル]/[ライセンス]/[設定] コマンド (v10.1 は [ファイル]/[ライセンス設定] コマンド) でいつでも表示させることができます。

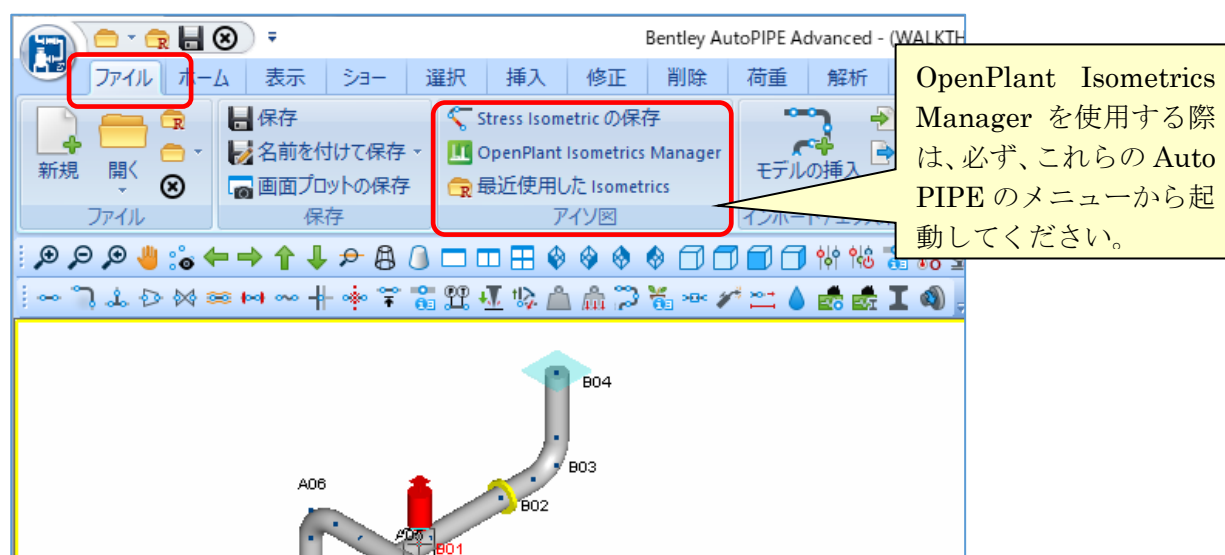
## 2. StressISO ライセンス

Version 9.6.2 以降において、OpenPlant Isometric Manager をインストールすることで、AutoPIPE のモデル形状などをアイソ図 (StressISO) に出力できるようになりました。

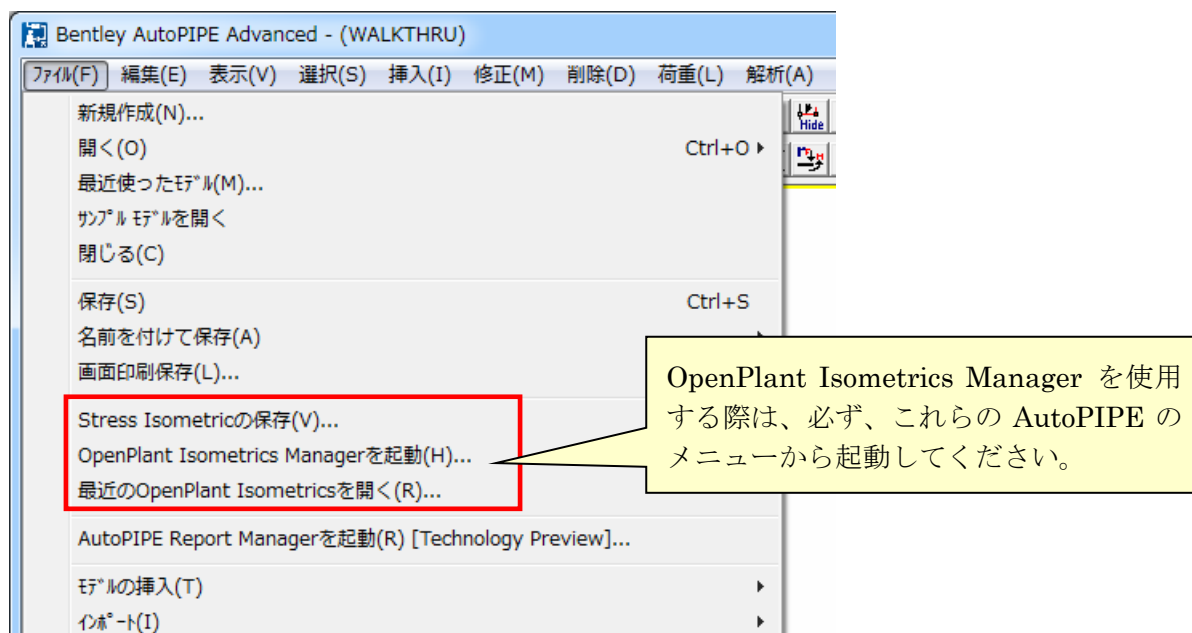
OpenPlant Isometrics Manager を使用する場合は、必ず、以下の AutoPIPE のメニュー・コマンドから実行してください。

OpenPlant Isometric Manager は、AutoPIPE とは独立した Bentley 製品ですが、以下のコマンドから OpenPlant Isometric Manager を起動した場合は、特に追加ライセンスは必要ありません。

### CONNECT Edition v12.0 の画面



## CONNECT Edition v10.1 の画面



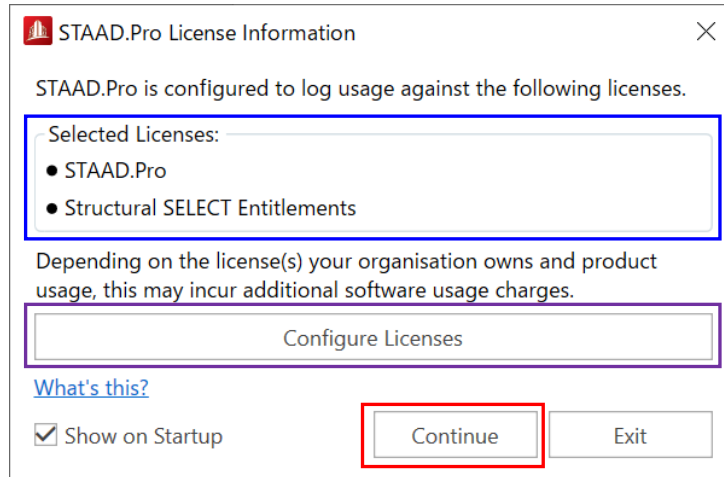
OpenPlant Isometrics Manager をインストールしますと、スタートメニューやデスクトップに、ショートカットアイコンなどが設定されますが、これらのアイコンを使って OpenPlant Isometrics Manager を起動させないでください。SOA / SBA の課金の対象となる場合がありますので、ご注意ください。

## STAAD.Pro 関連のライセンス設定

### 1. STAAD.Pro ライセンスの設定

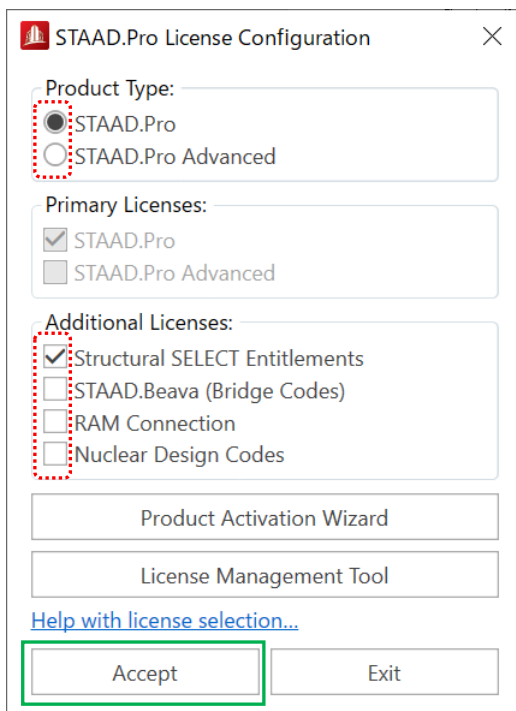
#### CONNECT Edition V22 の画面

起動すると以下のダイアログが表示されます。以下では「**STAAD.Pro**」と「**Structural SELECT Entitlements**」が選択されています。



このまま起動するには「**Continue**」をクリックします。

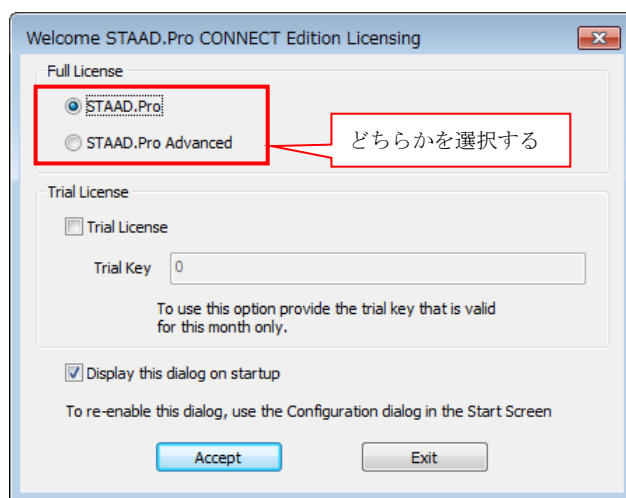
ライセンスを変更するには上図の「**Configure License**」をクリックして、表示される下図のダイアログにて使用するライセンスを選択して「**Accept**」をクリックして、上図のダイアログに戻ります。



1. **Structural SELECT Entitlements** ライセンスは、**STAAD.Pro** もしくは **STAAD.Pro Advanced** ライセンスを保守契約しているユーザー様へ無償で提供されるライセンスです。
2. **STAAD.Pro Advanced** ライセンスを所有している場合は、**STAAD.Pro** を選択しても課金対象にはなりません。
3. **Nuclear Design Codes** 以外の各国の鋼構造設計コードは **STAAD.Pro** もしくは **STAAD.Pro Advanced** ライセンス含まれるため、選択を行う必要はありません。
4. 所有していないライセンスは、選択しないでください。

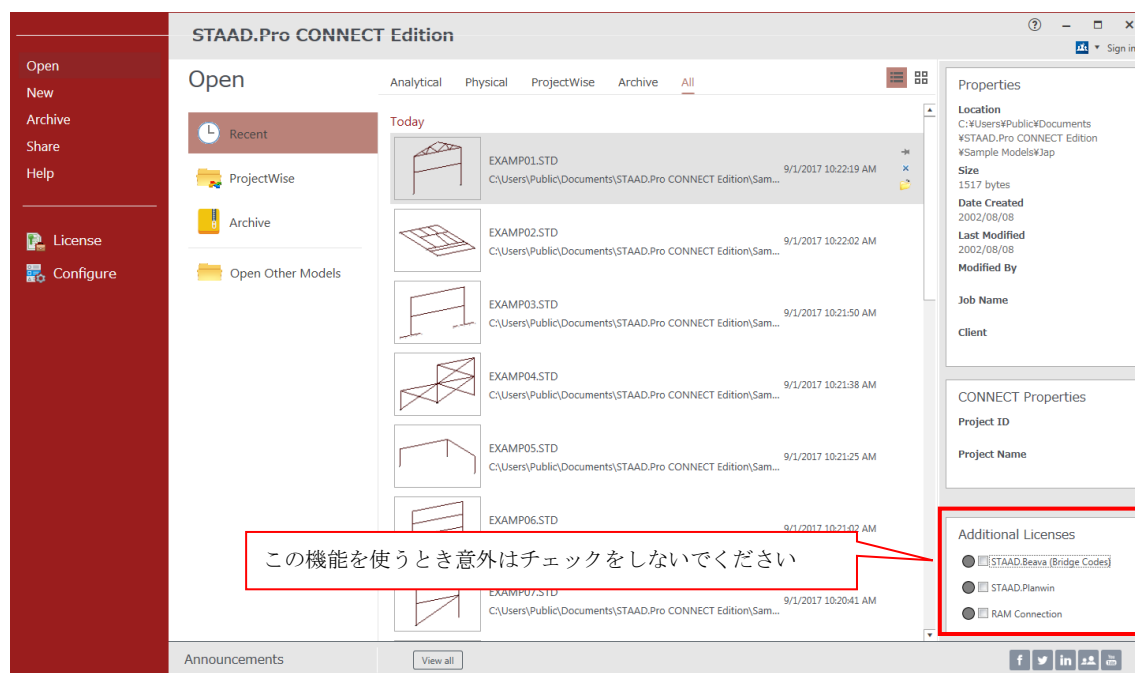
## CONNECT Edition V21 の画面

起動すると以下のダイアログが表示されます。Full License にて必ず所有しているライセンス名を選択後に「Accept」ボタンをクリックしてください。プログラムは選択したライセンスを使用します。



その後、以下の画面が表示されます。

右下の Additional Licenses に「STAAD.Beave」「STAAD.Planwin」「RAM Connection」がありますが、この機能を利用しない場合はチェックをしないまま、STAAD.Pro をご利用ください。



以上